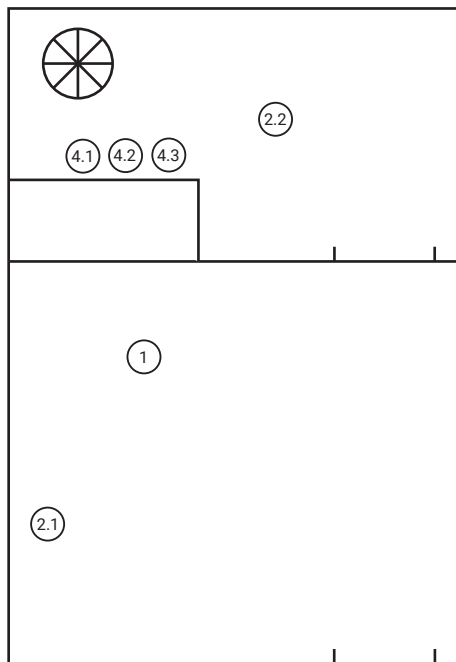


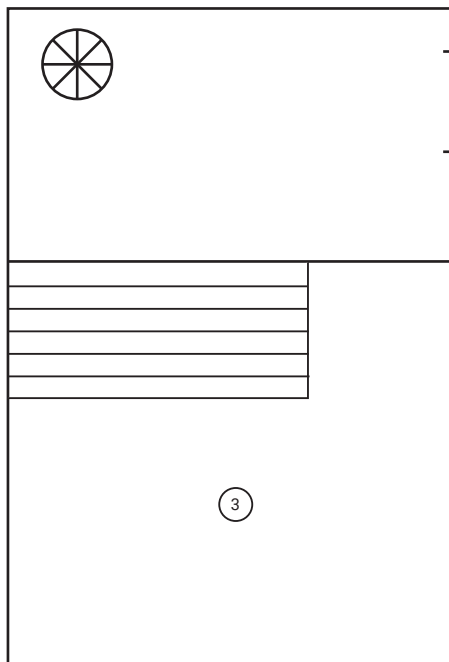
no longer holding a cloud mây bay là bay rồi

Một trưng bày của Linh San
Giám tuyển: Châu Hoàng

F.1



F.2



① những đèn

②.1 Ôm #1

②.2 Ôm #2

Xin vui lòng sử dụng găng tay và đèn dưới ngân bàn để trải nghiệm tác phẩm.

③ Ngồi bờ-rô

④.1 Phụ chương 1

④.2 Phụ chương 2

④.3 Phụ chương 3

1. những đêm

Sứ, kích thước đa dạng

Tác phẩm là những lá thư nghệ sĩ gửi cho bố mình sau hơn 12 năm ông vắng mặt trong cuộc đời này. Suốt 12 năm trước đó, không có bức thư thực nào được viết ra. Mười hai năm sau, "thư" trào ra qua bộ lọc thời gian, được nghệ sĩ chuyển dạng thành gốm: tất cả đều không có chữ, chỉ còn những trạng thái của giấy.

Tác phẩm gồm 1096 trang giấy làm bằng gốm. Số lượng được trưng bày trong triển lãm là 515/1096 trang.

2. Ôm

2.1. Ôm #1: Cổ này tay nọ

Sứ, kích thước đa dạng

Mẹ tôi là nông dân. Năm ngoái, mẹ tôi trả bớt ruộng và chuyển sang làm quán ăn cùng cậu. Tôi giữ lại mấy chiếc áo bay* lao động mẹ tôi thường mặc khi làm ruộng. Chính tôi ngày còn nhỏ cũng từng mặc những chiếc áo này khi phụ mẹ việc đồng: cổ áo ôm thịt da, ngấm mồ hôi và tay áo thường dính đất. Tôi làm lại phần cổ và tay áo bằng gốm với tất cả sự nâng niu cho một phần đời tôi và mẹ đã cùng đi qua.

**Áo bay: một loại quân phục của Quân đội nhân dân Việt Nam, trong đó có mẫu áo bay K82 được sản xuất thương mại để cung cấp cho thị trường. Ngoài phạm vi quân đội, áo bay K82 thường được dùng như một loại áo bảo hộ lao động.*

2.2. Ôm #2: Chăn sơ sinh

Sứ, kích thước đa dạng, 12 chiếc (gấp làm sáu)

Gia đình tôi vẫn còn giữ chiếc chăn sơ sinh từ ngày tôi chào đời và thường dùng gối đầu cho tới tận bây giờ. Tôi mượn phom của chiếc chăn này để làm 12 chiếc chăn bằng gốm ứng với sự tạ ơn 12 Bà Mụ.

Tác phẩm có hai phiên bản:

- Phiên bản 1: 12 chiếc chân gốm nung 1 lần (phiên bản bày ở Á Space).
- Phiên bản 2: 12 chiếc chân gốm theo tứ tự nung từ 1 đến 12 lần để ngộ cho khả năng biến dạng tự nhiên (vẫn trong quá trình thực hiện).

3. Ngồi bờ-rô*

Đất sứ thô và bột giấy

Kích thước: 0,5 x 90 x 120 cm/tấm, số lượng 03 tấm

■ Cảnh 1: nhà nghệ sĩ
Ngồi xi măng dùng để đập bê lảng trên nóc nhà tắm bị một cơn bão cuốn bay mất.

■ Cảnh 2: quê nghệ sĩ, trên đê, nhà bán vật liệu xây dựng
Ngồi xi măng xếp thành nhiều chồng cao, mỗi chồng ngồi đều được luồn hai vòng dây xích và khóa chặt lại.

■ Cảnh 3: sân thượng Á Space
Ngồi xi măng làm từ đất, xếp chồng lên nhau. Mưa nắng sẽ làm rữa chồng ngồi một cách tự nhiên trong suốt thời gian triển lãm.

**bờ-rô hay bờ-rô xi măng là cách người dân ở quê nghệ sĩ đọc chệch từ fibre/fibre cement.*

4. Phụ chương: Da

4.1. Phụ chương 1

Sứ

Lớp da sứ mỏng của một vùng da từng bị tổn thương do tai nạn giao thông.

4.2. Phụ chương 2

Sứ

Lựa bọc gỗ mục.

4.3. Phụ chương 3

Tro rỉ ra từ gạch.

*Sứ và ô-xít sắt trên gạch
Kích thước: 19,5 x 9,5 x 5,5 cm*